

El alumno deberá elegir una de las dos Opciones (Opción A o Opción B). En cada una de las Opciones.

La Parte teórica consistirá en el desarrollo del tema propuesto. Las calificaciones otorgadas a cada una de las Partes serán: la teórica y la práctica será la resultante de la media obtenida de la calificación de cada una. **La calificación final** será la media obtenida entre la Parte teórica y la práctica.

Opción A

Parte teórica. Desarrolle el siguiente tema:

El arte gótico como expresión de la cultura urbana. Arquitectura gótica: la catedral, la lonja y el ayuntamiento. Las catedrales españolas (Burgos, Toledo, León y Palma de Mallorca).

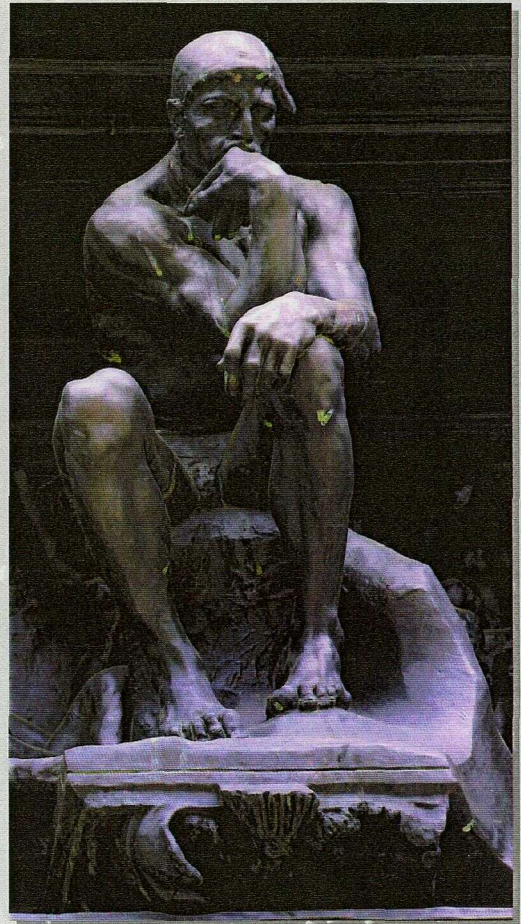
1



3



2



4



A u Opción B) y desarrollar sus dos partes (Parte Teórica y Parte Práctica). No podrá elegirse una parte de
puesto. La Parte práctica consistirá en el análisis y comentario de tres de las cuatro obras mostradas.
las siguientes: Parte teórica: hasta **10 puntos**. Parte práctica: hasta **10 puntos**. La calificación de esta Parte
cación del comentario de cada una de las tres obras elegidas, puntuado cada uno de ellos hasta **10 puntos**.
eórica y la Parte práctica.

Opción B

Parte teórica. Desarrolle el siguiente tema:

El Barroco en España. Arquitectura (la iglesia, el palacio, la plaza mayor).
Escultura (Gregorio Fernández y Martínez Montañés).

Parte práctica. Analice y comente tres de las cuatro obras propuestas:

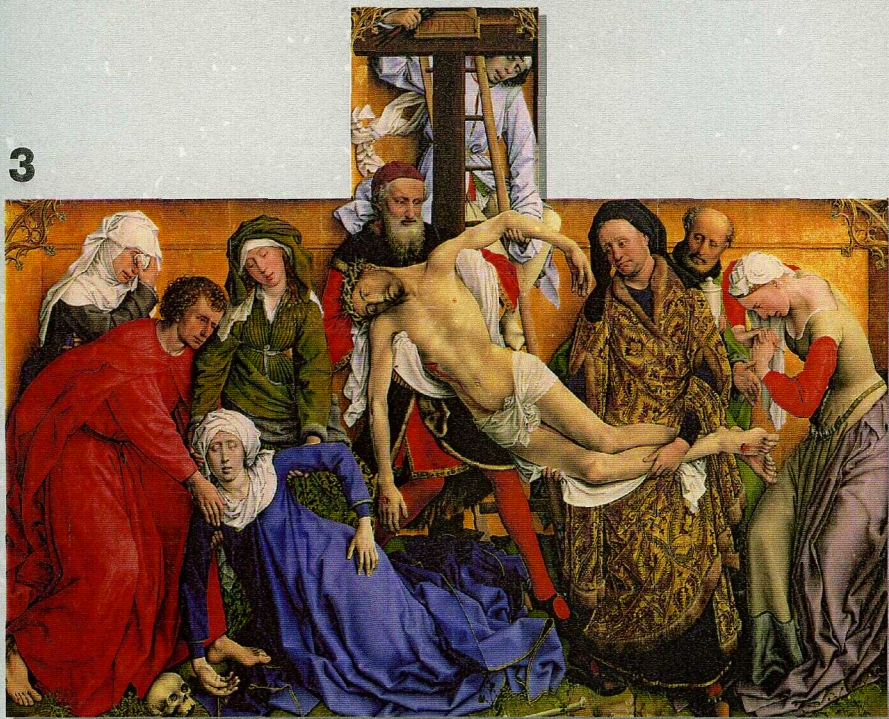
1



2



3



4

