



**Pruebas de Acceso a enseñanzas
universitarias oficiales de grado
Castilla y León**

**LENGUAJE Y
PRÁCTICA
MUSICAL**

**EJERCICIO
3
Nº páginas
6**

El alumno/a deberá elegir UNA de las dos opciones (A ó B).


Las calificaciones otorgadas a cada una de las partes serán las siguientes:

Parte práctica: la armonización de la melodía se valorará de 0 a 5 puntos.

Parte teórica: análisis de los elementos del lenguaje musical en una partitura. Se valorará de 0 a 5 puntos.

La calificación final será la suma de las calificaciones de la parte teórica y la parte práctica.

Parte práctica:

Sobre una melodía dada de 8 compases, el alumno realizará por escrito la armonización de la misma (utilizando los grados tonales) para cuatro instrumentos de placas diatónicos escolares de diferentes tesituras, extensión =  (2 pts.), el acompañamiento rítmico para la armonización anterior, utilizando los grados tonales I, IV y V (1 pts.) y la creación de una introducción libre de 4 compases (2 pts.)


Parte teórica:

Análisis de los elementos del lenguaje musical en una partitura atendiendo a los apartados siguientes:

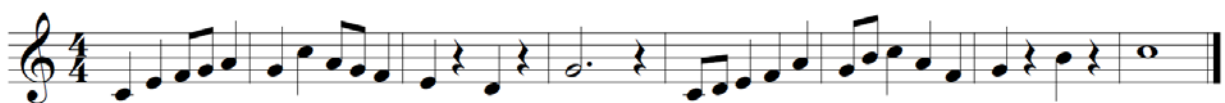
- Análisis de elementos rítmicos (1 pts.)
- Análisis de elementos armónicos (1 pts.)
- Análisis de elementos melódicos (1 pts.)
- Análisis de elementos relativos a términos de expresión musical: dinámicas y agógicas (1 pts.)
- Análisis de elementos relativos a la grafía específica de la partitura (1 pts.)

OPCIÓN A.-

Parte práctica:

Sobre una melodía dada de 8 compases, el alumno realizará por escrito la armonización de la misma (utilizando los grados tonales) para cuatro instrumentos de placas diatónicos escolares de diferentes tesituras, extensión =  (2 pts.), el acompañamiento rítmico para la armonización anterior, utilizando los grados tonales I, IV y V (1 pts.) y la creación de una introducción libre de 4 compases (2 pts.). Resuelva el ejercicio en la hoja correspondiente del anexo y no olvide adjuntarla al tríplico.

MELODIA:



Parte teórica:

Análisis de los elementos del lenguaje musical en una partitura atendiendo a los apartados siguientes:


- Análisis de elementos rítmicos (1 pto.)
- Análisis de elementos armónicos (1 pto.)
- Análisis de elementos melódicos (1 pto.)
- Análisis de elementos relativos a términos de expresión musical, dinámicas y agógicas (1 pto.)
- Análisis de elementos relativos a la grafía específica de la partitura (1 pto.)

PARTITURA:

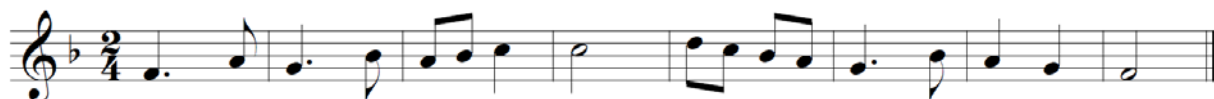
The image displays a musical score for piano, consisting of five systems of staves. The key signature is one flat (F major or D minor), and the time signature is 4/4. The score includes various musical notations such as notes, rests, and dynamic markings like 'u' (piano) and 'ff' (fortissimo). The first system shows the initial measures. The second system includes first and second endings. The third system begins with a 'u' marking. The fourth and fifth systems continue the piece, with the fifth system ending with a double bar line and repeat dots.

OPCIÓN B.-

Parte práctica:

Sobre una melodía dada de 8 compases, el alumno realizará por escrito la armonización de la misma (utilizando los grados tonales) para cuatro instrumentos de placas diatónicos escolares de diferentes tesituras, extensión =  (2 pts.), el acompañamiento rítmico para la armonización anterior, utilizando los grados tonales I, IV y V (1 pts.) y la creación de una introducción libre de 4 compases (2 pts.). Resuelva el ejercicio en la hoja correspondiente del anexo y no olvide adjuntarla al tríptico.

MELODIA:



Parte teórica:

Análisis de los elementos del lenguaje musical en una partitura atendiendo a los apartados siguientes:

- Análisis de elementos rítmicos (1 pts.)
- Análisis de elementos armónicos (1 pts.)
- Análisis de elementos melódicos (1 pts.)
- Análisis de elementos relativos a términos de expresión musical, dinámicas y agógicas (1 pts.)
- Análisis de elementos relativos a la grafía específica de la partitura (1 pts.)

PARTITURA:

Adagio (♩=44) *p dolce e tranquillo*

Soprano

Pi - e Je - su Do - mi-ne, do - na - e - is re - qui-em,

Orgue

do - na - e - is re - qui-em.

pp

(8^a + 16^a)

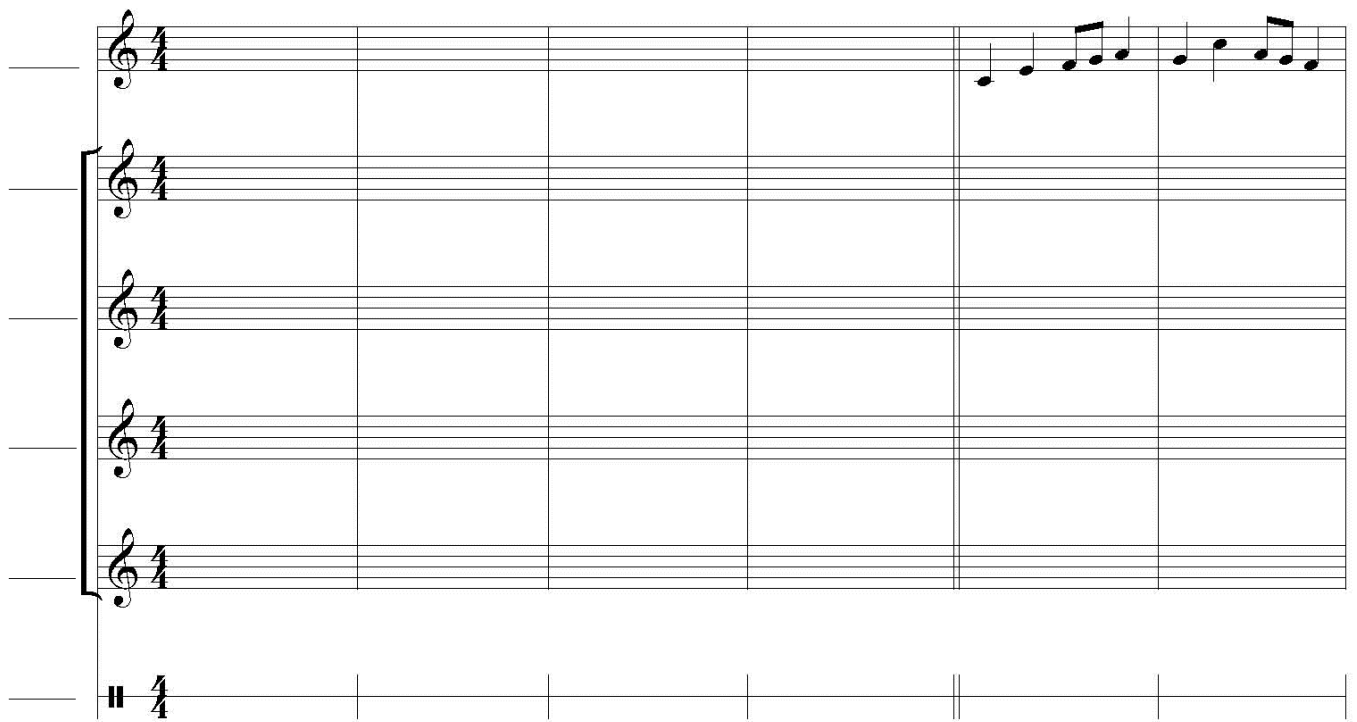
11 *p* Pi - e Je - su do - mi - ne, *mf* do - na - e - is re - qui-em,

15 *p* do - na - e - is re - qui-em, *p* do -


19 - ra - e - is Do - mi - ne, do - na e - is re - qui-em,

pp

ANEXO (Opción A)



Musical score system 1, measures 1-6. The system consists of five staves. The top staff is a single treble clef staff. The next four staves are grouped by a brace on the left and each has a treble clef. The bottom staff is a bass clef staff with a sharp sign (F#) and a 4/4 time signature. The top staff contains a melodic line starting in measure 5 with a quarter note G4, followed by quarter notes A4, B4, C5, D5, E5, F5, G5, and A5. The other staves are empty.



Musical score system 2, measures 7-12. The system consists of five staves. The top staff is a single treble clef staff. The next four staves are grouped by a brace on the left and each has a treble clef. The bottom staff is a bass clef staff with a sharp sign (F#) and a 4/4 time signature. The top staff contains a melodic line starting in measure 7 with a quarter note G4, followed by quarter notes A4, B4, C5, D5, E5, F5, G5, and A5. The other staves are empty.

ANEXO (Opción B)



Musical score system 1, measures 1-6. The system consists of five staves. The top staff is a single treble clef staff with a key signature of one flat (Bb) and a time signature of 2/4. It contains a melodic line starting with a dotted quarter note on G4, followed by an eighth note on A4, a dotted quarter note on Bb4, and an eighth note on C5. The remaining four staves are grouped by a brace on the left and are currently empty. Below the staves is a common time signature of 2/4.



Musical score system 2, measures 7-12. The system consists of five staves. The top staff is a single treble clef staff with a key signature of one flat (Bb) and a time signature of 2/4. It contains a melodic line starting with a quarter note on G4, followed by a quarter note on A4, a quarter note on Bb4, a quarter note on C5, a quarter note on Bb4, a quarter note on A4, a quarter note on G4, and a quarter note on F4. The remaining four staves are grouped by a brace on the left and are currently empty. Below the staves is a common time signature of 2/4.